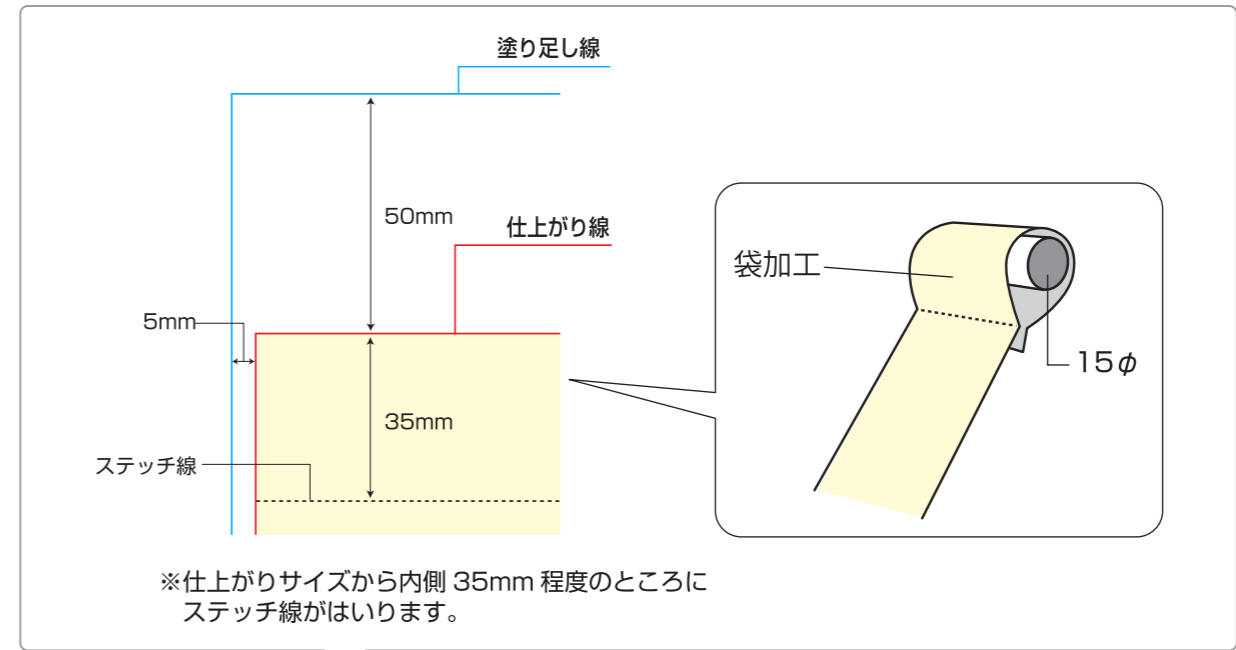


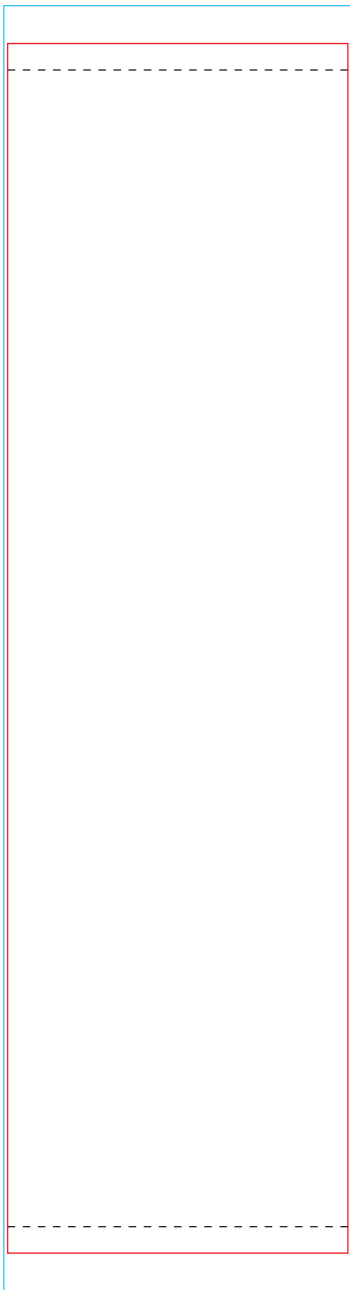
● TL-20

TL-20 のデータ作成について

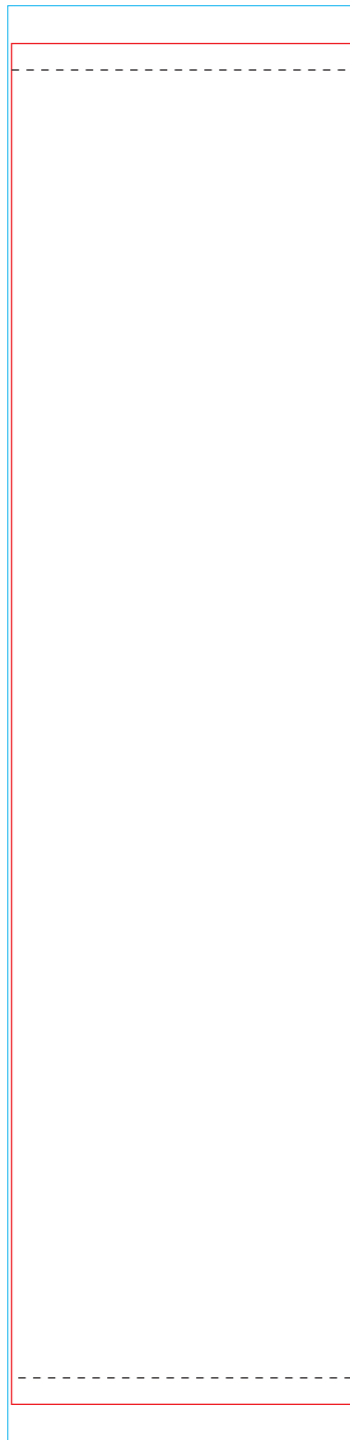
TL-20 は上下が袋加工になります。
そのため、裏になる袋加工の部分が白くならないように **50mm** 以上の塗り足しが必要です。
特に画像の場合は塗り足しをした方がキレイに仕上がります。(※塗りたしのない場合は白色になります)
また、仕上がりサイズから内側 **35mm** 程度のところにステッチ線がはいりますので
ステッチ線より内側にレイアウトをしてください。



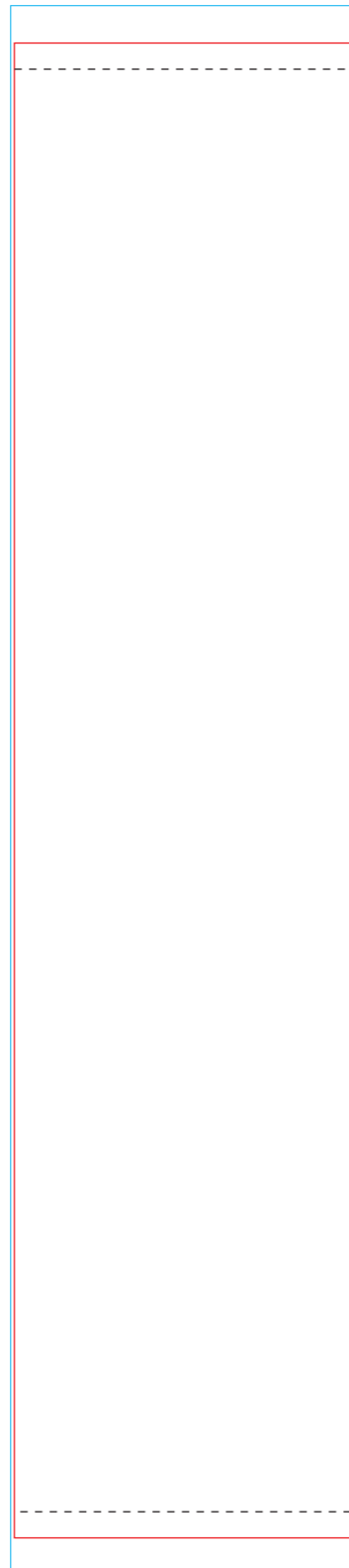
W450×H1600mm



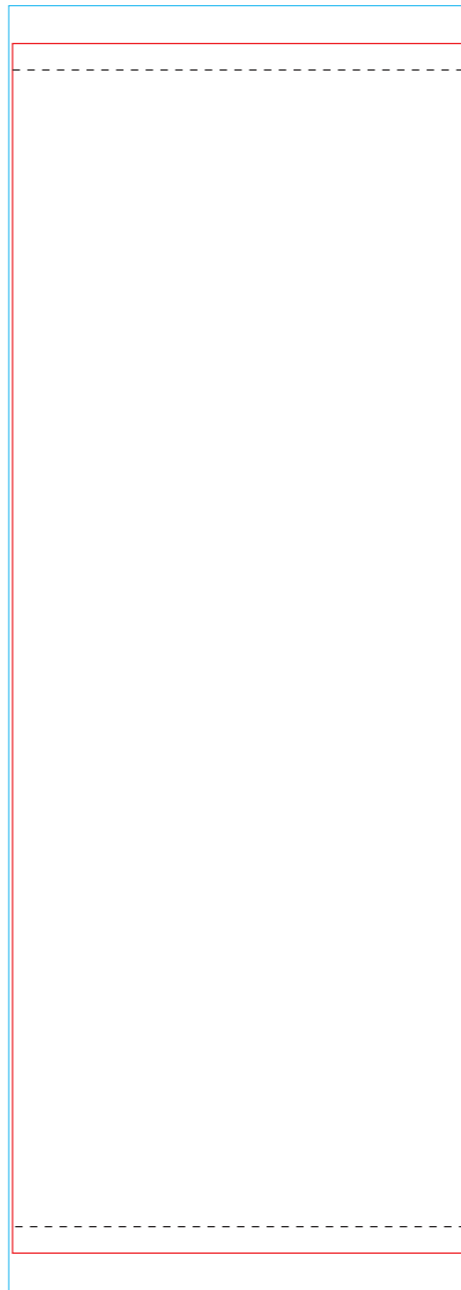
W450×H1800mm



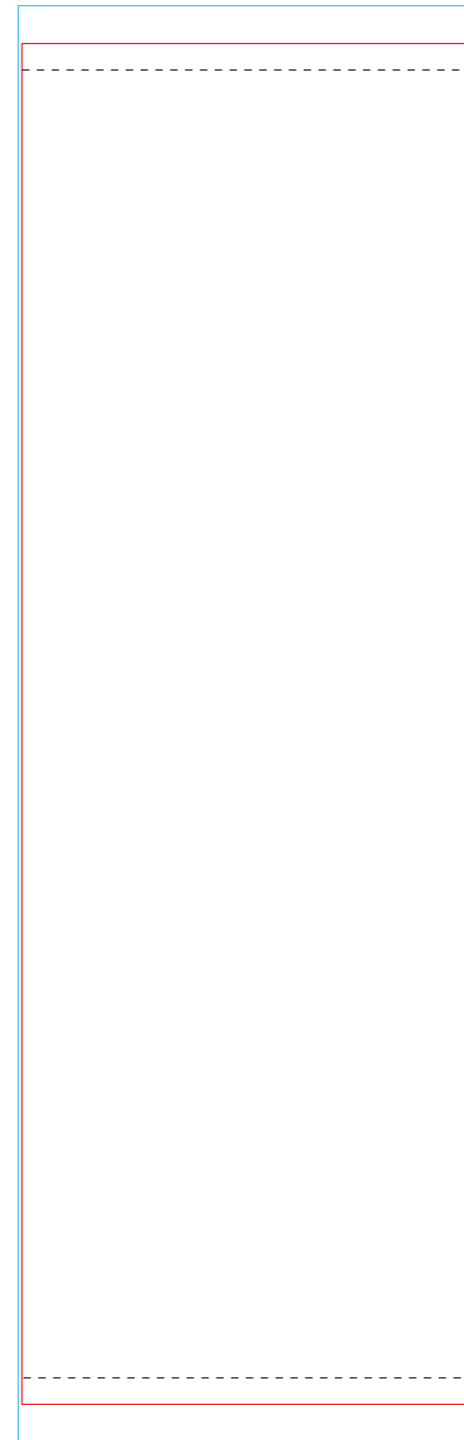
W450×H2000mm



W600×H1600mm



W600×H1800mm



W600×H2000mm

